

19 janvier 2012

**La nouvelle version d'Opti-Time Resource Management Suite tire directement parti des possibilités de géolocalisation des smartphones et des tablettes.**

Grâce à Opti-Time Resource Management Suite mettez rapidement en œuvre une solution de mobilité entièrement intégrée au processus de planification.

OPTI-TIME, éditeur français de logiciels d'organisation des ressources mobiles de l'entreprise, annonce la nouvelle version de sa solution Opti-Time Resource Management Suite qui permet d'exploiter directement les capacités de géo-localisation des smartphones et des tablettes :

- affichage de la position GPS sur l'écran des planificateurs,
- affichage sur le smartphone ou la tablette du lieu de la prochaine intervention,
- affichage sur le smartphone ou la tablette de l'itinéraire entre la position actuelle et la prochaine intervention.

L'application Opti-Time Mobile met également à disposition du technicien sur son smartphone ou sa tablette la liste des tâches à accomplir. Elle est synchronisée avec le planning central et permet de mettre à jour en temps réel le statut des tâches et éventuellement de modifier les heures effectives de début et de fin. Ces modifications peuvent être ensuite prises en compte automatiquement ou après décision du planificateur dans le planning.



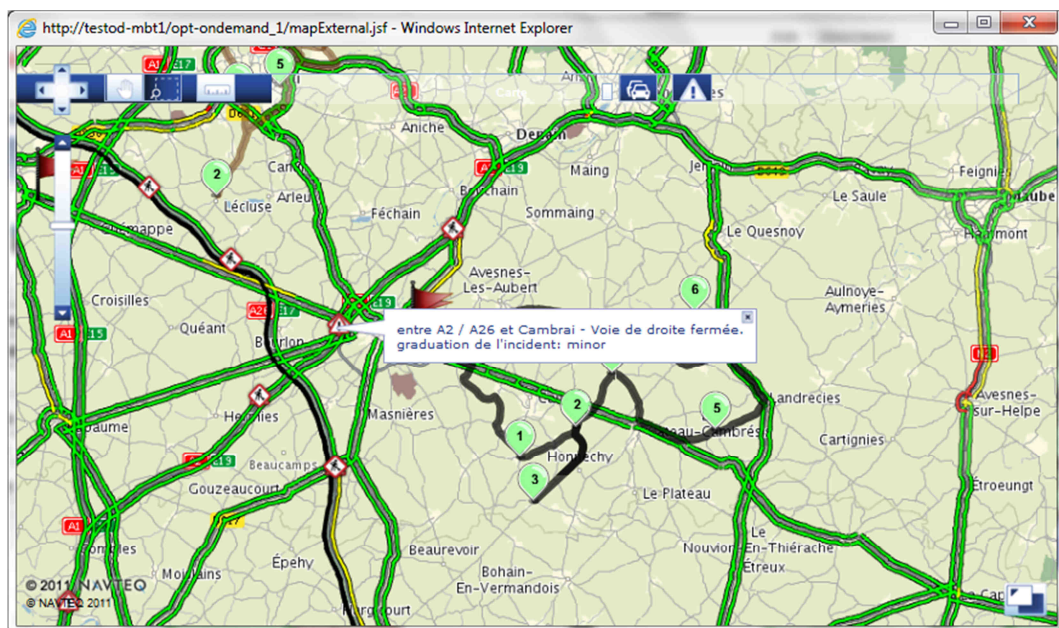
Ces nouvelles fonctionnalités sont disponibles dans les environnements Android et iOS 5.  
La nouvelle version d'Opti-Time Resource Management Suite est disponible depuis le 2 janvier 2012.

**Contact Presse :**

Opti-Time SA - Bertrand Eichinger - Tel 04 76 52 54 51 / Mob 06 25 00 70 35 - bertrand.eichinger@opti-time.com

### Autres évolutions fonctionnelles

- **Synchronisation de la carte et du planning.** Un nouveau mode d'affichage cartographique permet la synchronisation en temps réel du planning et de la carte. Toute modification dans l'affichage du planning est immédiatement répercutée sur la carte.
- **Affichage du trafic en temps réel.** Tirant parti des évolutions de la technologie MapTP de Navteq, Opti-Time Resource Management Suite permet d'afficher le trafic en temps réel et les éventuels incidents et travaux.



- **Calcul des émissions de CO<sub>2</sub>.** En fonction du type de carburant et de la consommation moyenne des véhicules, Opti-Time Resource Management Suite détermine la quantité de CO<sub>2</sub> rejetée.
- **Ré-optimisation partielle du planning.** Cette nouvelle fonctionnalité permet de déclencher une replanification des tâches pour une période et un nombre de ressources donnés afin de continuer à optimiser le planning. Ceci peut se faire en tâche de fond tout en poursuivant l'utilisation d'Opti-Time Resource Management Suite.

À propos d'OPTI-TIME SA

[www.opti-time.com](http://www.opti-time.com)

OPTI-TIME SA est une société éditrice de logiciels de planification temps réel des équipes et des interventions, d'optimisation de tournées de véhicules et de géomarketing. Les solutions conçues par OPTI-TIME SA permettent des gains de productivité de 10 à 40% selon les contextes.

OPTI-TIME SA compte quarante personnes ; la société est implantée à Paris, Grenoble, Caen et Bogota. Son équipe commerciale directe couvre la France, l'Espagne, l'Italie et l'Amérique latine (Bogota). Elle intervient dans 35 pays avec son réseau de plus de soixante distributeurs dont des acteurs de références en Allemagne, Amérique du Nord, Amérique Latine, Autriche, Benelux, Espagne, Europe de l'Est, Italie, Royaume-Uni (Xmbrace).

### Contact Presse :

Opti-Time SA - Bertrand Eichinger - Tel 04 76 52 54 51 / Mob 06 25 00 70 35 - [bertrand.eichinger@opti-time.com](mailto:bertrand.eichinger@opti-time.com)